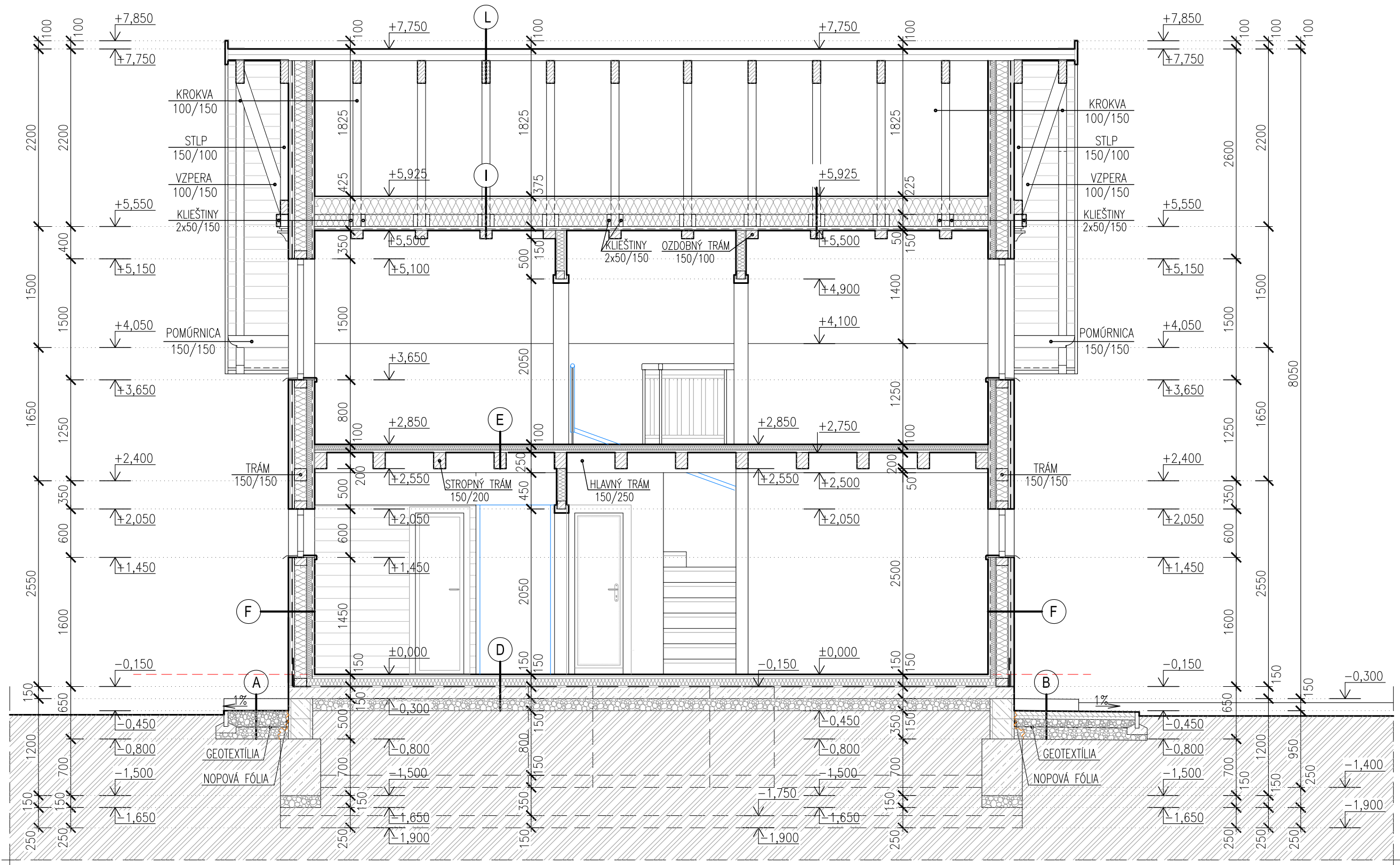


REZ B-B' M 1:50



LEGENDA MATERIÁLU

| | | | | | |
|--|---|--|---|--|--|
| | PŮVODNÁ ZEMINA | | PROSTÝ BETÓN TR. C10/15 - C20/25 PRESNÉ DIMENZIE URČUJE ČASŤ STATIKA | | IZ. PROTI ZEMNEJ VLHKOSTI + 3xPENETR. NÁTER |
| | ŠTRKOVÉ / MAKADAMOVÉ LÔŽKO, ZHUTNENÉ | | ŽELEZOBETON TR. C20/25 - C25/30 PRESNÉ DIMENZIE URČUJE ČASŤ STATIKA | | TEPELNÁ IZOLÁCIA POLYSTYRÉN EPS-XPS/MINERÁLNA VLNA |
| | MURIVO Z DEBNIACICH TVÁRNIC hr.300mm (300x250x500mm) ZALÍATÉ BETÓNOM C20/25, S KONŠTRUKČNOU VÝSTUŽOU | | | | NOPOVÁ FÓLIA - MECH. OCHRANA A PREVETRVANIE PODZEMNÝCH ČASŤÍ MURIVA |

VÝPIS PODLÁH

| | | |
|---|--|-------|
| A | — DREVENÉ KAMEIVO—MAKADAM | 200mm |
| | — OCHRANNÁ GEOTEXTÍLIA 300g/m ² | |
| | — ZHUTNENÝ, ŠTRKOVÝ NÁSYP | 150mm |

| | | |
|----------------------------------|---------|--|
| B - spevnená plocha | | |
| — ZÁMKOVÁ DLAŽBA | 60–80mm | |
| — UKLADACIA VRST. fr.4–8mm;2–5mm | 40mm | |
| — DREVENÉ KAMENIVO, fr.8–16mm | 100mm | |
| — DREVENÉ KAMENIVO, fr.16–32mm | 200mm | |
| — ZHUTNENÝ, ŠTRKOVÝ NÁSYP | 150mm | |

| | | |
|-----------------------|-----------|--|
| C - podlaha na terasu | | |
| — DREVENÁ DOSKA | 50mm | |
| — DREVENÝ TRÁM | 100/150mm | |

| | | |
|-------------------------------------|-------|--|
| D - podlaha na terén | | |
| — PROTIŠMYK. KERAM. DLAŽBA | 8mm | |
| — LEPIACA MALTA | 2mm | |
| — CEMENTOVÝ POTER | 55mm | |
| — FÓLIA | | |
| — TEPELNÁ IZOLÁCIA—POLYSTYRÉN EPS | 80mm | |
| — IZ. PROTI ZEM. VLHKOSTI - | | |
| 2xHYDROBIT + 3xPENETR. NÁTER | 5mm | |
| — PODKLAD. BET.+SIEŤ KARI-6 150x150 | 150mm | |
| — ZHUTNENÝ, ŠTRKOVÝ NÁSYP | 150mm | |

| | | |
|-----------------------------------|-----------|--|
| E - drevená podlaha na strope | | |
| — DREVENÁ PODLAHA | 18mm | |
| — PRUŽNÁ IZOLAČNÁ VRSTVA | 2mm | |
| — FÓLIA - PAROPRIEPUSTNÁ | | |
| — TEPELNÁ IZOLÁCIA—POLYSTYRÉN EPS | 40mm | |
| — POTIPOŽ. CEMENTOTRIESKOVÁ DOSKA | | |
| CETRIS | 12mm | |
| — DEBNENIE | 30mm | |
| — DREVENÝ STROPNÝ TRÁM | 150/200mm | |

POZNÁMKA

- po ukončení výkopových prác je potrebné posúdiť únosnosť základovej škáry. Pri nevhodných základových pomeroch je potrebné posúdiť základy a nadimenzovať ich na konkrétne základové pomery.
- pri zistení hladiny spodnej vody v základovej škáre je potrebné podľa potreby zmeniť spôsob zakladania a izolovania stavby
- všetky stavebné úpravy v konštrukcii – viď. profesie
- základy, ktoré nesiahajú do nezámrznej hĺbky (800 mm, 1200 mm) pod upravený terén, a teplotného pásma – je nutné podsypať štrkopieskom až na nezámrznú hĺbku
- do základov umiestniť okružné uzemnenie vodičom FeZn d=10mm pre uzemnenie bleskozvodu (vývody viď. výkresy elektroinšt. – bleskozvod)
- pred zabetovaním podkl.betónu je potrebné uložiť ležaté rozvody podľa PD–časť zdravotníka
- hydroizoláciu vytiahnuť vertikálne 300–350mm nad úroveň odkvapového chodníka
- min. krytie výstuže zákl. pásov je 50mm
- výškové kóty sa vzťahujú k hornej úrovne podlahy, t.j. ±0,000

VÝPIS SKLADBY STIEN

| | | |
|---|-----------|--|
| F - obvodová stena | | |
| — DREVENÁ FASÁDA—ThermoWood | 53mm | |
| — DREVOVLÁKNITÁ DOSKA—Steico UNIVERSAL | | |
| S BITUMENOVOU ÚPRAVOU | 22mm | |
| — SÁDROKART. DOSKA - RigiStabil | 12,5mm | |
| — DREV. NOSNÁ KONŠTRUKCIA | 100/150mm | |
| MAX. VZDIALENOSŤ STLPIKOV 625mm | | |
| — TEPELNÁ IZOLÁCIA—MINERÁLNA VLNA | 150mm | |
| VLOŽNÁ MEDZI DREVENÝMI STLPIKAMI | | |
| — OSB DOSKA | 15mm | |
| — PAROZÁBRANA - PE FÓLIA S HLINIKOVOU VLOŽKOU | | |
| PRELEPENÉ SPOJE, NAPOJENÁ NA OBVODOVÚ STENU LEPIACIM TMELOM | | |
| — DREV. NOSNÁ KONŠTRUKCIA | 40/60mm | |
| MAX. VZDIALENOSŤ STLPIKOV 625mm | | |
| — TEPELNÁ IZOLÁCIA—MINERÁLNA VLNA | 60mm | |
| VLOŽNÁ MEDZI DREVENÝMI STLPIKAMI | | |
| — 1xPROTIPOŽ. SDK. DOSKA - RigiStabil | 12,5mm | |
| (V HYG.M. IMPREGNOVANÉ DOSKY) | | |

G - sadrokartónová priečka na 1.np

| | | |
|-----------------------------------|----------|--|
| — SÁDROKART. DOSKA - Rigips | 12,5mm | |
| — DREV. NOSNÁ KONŠTRUKCIA | 60/100mm | |
| MAX. VZDIALENOSŤ STLPIKOV 625mm | | |
| — TEPELNÁ IZOLÁCIA—MINERÁLNA VLNA | 100mm | |
| VLOŽNÁ MEDZI DREVENÝMI STLPIKAMI | | |
| — SÁDROKART. DOSKA - Rigips | 12,5mm | |
| (V HYG.M. IMPREGNOVANÉ DOSKY) | | |

H - sadrokartónová priečka v podkroví

| | | |
|-----------------------------------|----------|--|
| — SÁDROKART. DOSKA - Rigips | 12,5mm | |
| — OSB—DOSKA (NA STRANE SCHODISKA) | 15mm | |
| — DREV. NOSNÁ KONŠTRUKCIA | 60/100mm | |
| MAX. VZDIALENOSŤ STLPIKOV 625mm | | |
| — TEPELNÁ IZOLÁCIA—MINERÁLNA VLNA | 100mm | |
| VLOŽNÁ MEDZI DREVENÝMI STLPIKAMI | | |
| — SÁDROKART. DOSKA - Rigips | 12,5mm | |

VÝPIS SKLADBY STRIECH

| | | |
|---|------------|--|
| I - pohľad v podkroví | | |
| — FÓLIA | | |
| — TEPELNÁ IZOLÁCIA—MINERÁLNA VLNA | 200mm | |
| — KLIEŠTINY - medzi nimi | 2x50/150mm | |
| — TEPELNÁ IZOLÁCIA—MINERÁLNA VLNA | 150mm | |
| — KOVOVÁ NOSNÁ KONŠTR. SDK. PODHLADU | | |
| — PAROZÁBRANA - PE FÓLIA S HLINIKOVOU VLOŽKOU | | |
| PRELEPENÉ SPOJE, NAPOJENÁ NA OBVODOVÚ STENU LEPIACIM TMELOM | | |
| — 1xPROTIPOŽ. SDK. DOSKA—Rigips RF | 12,5mm | |
| — DREVENÝ OZDOBNÝ TRÁM | 150/100mm | |

| | | |
|---|-----------|--|
| J | | |
| — ŠKÍDLOVÁ KRYTINA | | |
| — LAŤOVANIE | 50/50mm | |
| — KONTRALAŤOVANIE | 50/50mm | |
| /PREVETVANÁ VZDUCHOVÁ MEDZERA/ | | |
| — POISTNÁ HYDROIZ. FÓLIA—PAROPRIEPUSTNÁ | | |
| — TATRAŇSKÝ PROFIL | | |
| — KROKVA | 100/150mm | |

| | | |
|---|-----------|--|
| K | | |
| — ŠKÍDLOVÁ KRYTINA | | |
| — LAŤOVANIE | 50/50mm | |
| — KONTRALAŤOVANIE | 50/50mm | |
| /PREVETVANÁ VZDUCHOVÁ MEDZERA/ | | |
| — POISTNÁ HYDROIZ. FÓLIA—PAROPRIEPUSTNÁ | | |
| — KROKVA - medzi nimi | 100/200mm | |
| — TEPELNÁ IZOLÁCIA—MINERÁLNA VLNA | 2x200mm | |
| — KOVOVÁ NOSNÁ KONŠTR. SDK. PODHLADU | | |
| — PAROZÁBRANA - PE FÓLIA S HLINIKOVOU VLOŽKOU | | |
| PRELEPENÉ SPOJE, NAPOJENÁ NA OBVODOVÚ STENU LEPIACIM TMELOM | | |
| — 1xPROTIPOŽ. SDK. DOSKA—Rigips RF | 12,5mm | |

| | | |
|---|-----------|--|
| L | | |
| — ŠKÍDLOVÁ KRYTINA | | |
| — LAŤOVANIE | 50/50mm | |
| — KONTRALAŤOVANIE | 50/50mm | |
| /PREVETVANÁ VZDUCHOVÁ MEDZERA/ | | |
| — POISTNÁ HYDROIZ. FÓLIA—PAROPRIEPUSTNÁ | | |
| — KROKVA | 100/200mm | |

| | | | |
|---------------|---|-----------------|------------|
| PROJEKTANT | Szilvia Vörös Dóczy | | |
| AUTOR STAVBY | Szilvia Vörös Dóczy | | |
| VYPRACOVAL | Szilvia Vörös Dóczy, 946 03 Kolárovo, Pačérok č.171 | | |
| INVESTOR | Martevent, s.r.o., 947 01 Martovce č.14 | | |
| MIESTO STAVBY | Martovce č.p.6231/2 | | |
| NÁZOV STAVBY | | REKREAČNÁ CHATA | |
| ČASŤ | ARCHITEKTÚRA: PROJEKT NA STAVEBNÉ POVOLENIE | MIERKA | Č. VÝKRESU |
| OBSAH | REZ B-B' | 1:50 | A08 |